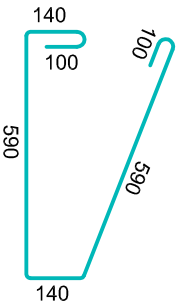
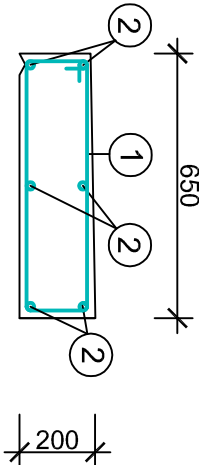
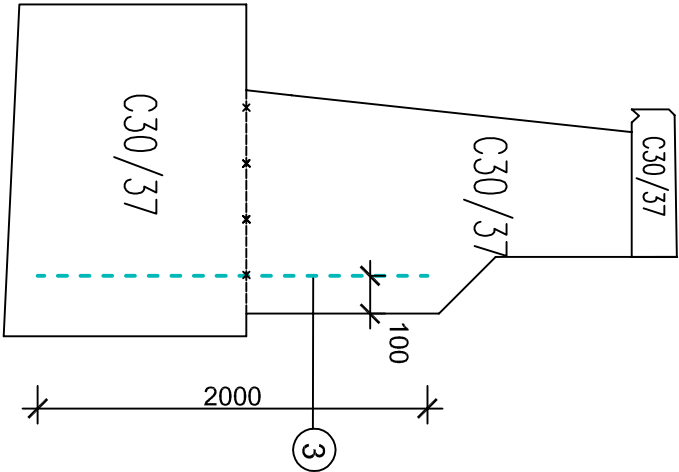


OPĚRNÁ STĚNA bm 103.10  
84.40m - 111.70m  
126.80m - 202.60m

ŘÍMSA bm 118.20



① třmínky RØ 6 a 250 dl. 1660mm  
474ks (celá římsa)

② SESTAVA PODÉLNÉ VÝZTUŽE ŘÍMSY

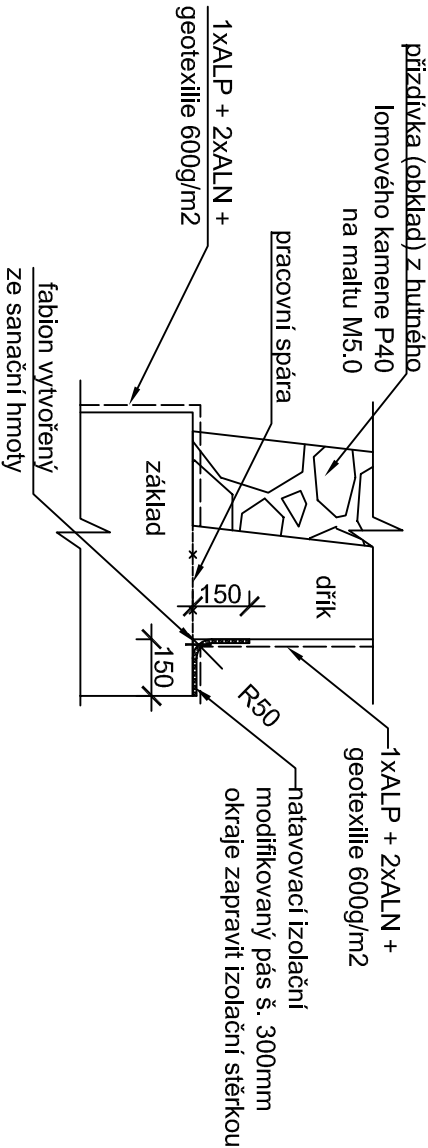
6x RØ12  
délka dle dilačního úseku  
celková délka 118,20m

③ KARI síť 6/100x6/100 (3000x2000)  
krytí 35mm; stykovat přeložením min. 400mm  
HMOTNOST 1ks 26,64kg

Dilační úseky (10 úseků; 1 úsek = 5ks):  
celkem 50ks

CELKOVÁ HMOTNOST KARI SÍTÍ :  
1332.00kg

OPĚRNÁ ZEĎ - PRACOVNÍ SPÁRA  
- styk základu a dířku zdi




TABULKA VÝZTUŽE - ŘÍMSY

OZN.	ČÍSLO	D	DĚLKA M	POČET KS	DĚLKA CELKEM M				HMOTNOST CELKEM KG
					OCEL 10425,10216				
ŘÍMSA	1	6	1,66	414	687,24				
	2	12	103,10	6		618,60			
DĚLKA CELKEM M					687,24	618,60			
HMOTNOST KG/M					0,222	0,888			
HMOTNOST CELKEM					152,57	549,32			701,89

- římsa C30/37-XC4, XD3, XF2
- ocel B500B
- krytí 30mm
- dilatace Å max. 12m

POZNÁMKY:

- distanční podložky na bázi silikátu - 4ks/m2
- pokud není uvedeno jinak, provést zkosení hran lištou 15/15mm

ZODP. PROJ.			NAVRHL	KRESLIL	VED. PROJ.
			ING. ŠIGUT	ING. ŠIGUT	
KRAJ: MORAVSKOSLEZSKÝ			ÚŘAD: MěÚ Nový Jičín		
INVESTOR: Město Nový Jičín, Masarykovo nám. 1/1, 741 01 Nový Jičín					
AKCE: Chodníkové těleso, Žilina u Nového Jičína, úsek Pstruží Potok – Živočice u NJ					
ČÁST: D.1 STAVEBNÍ ČÁST, D.1.2 MOSTNÍ OBJEKTY A ZDI					
OBSAH: VÝZTUŽ ZDI, STANIČENÍ 84.40m - 202.60m					
SO-02 Opěrné zdi					
			<div>Projekční a inženýrská činnost Groman a spol., s.r.o.</div> <div></div> <div>BEZRUČOVA 879 742 13 STUDENKA IČ: 03692485</div>		
FORMÁT			2A4		
DATUM			03/2023		
ARCH. ČÍSLO			18/2022		
STUPEŇ PD			DPS		
MĚŘITKO: -.			Čís. VÝKRESU: D.1.2.2-3a		